

# CME 日元计价的日经 225 指数期货期权

**发布日期：2014年4月14日**

采用CME日元计价的日经225指数期货新期权来优化您对于日本股市的风险敞口。这些完全电子化的合约为对冲股市风险或寻求利用标的市场价格波动性产生的机会方面增强了多功能性。

## 主要特点

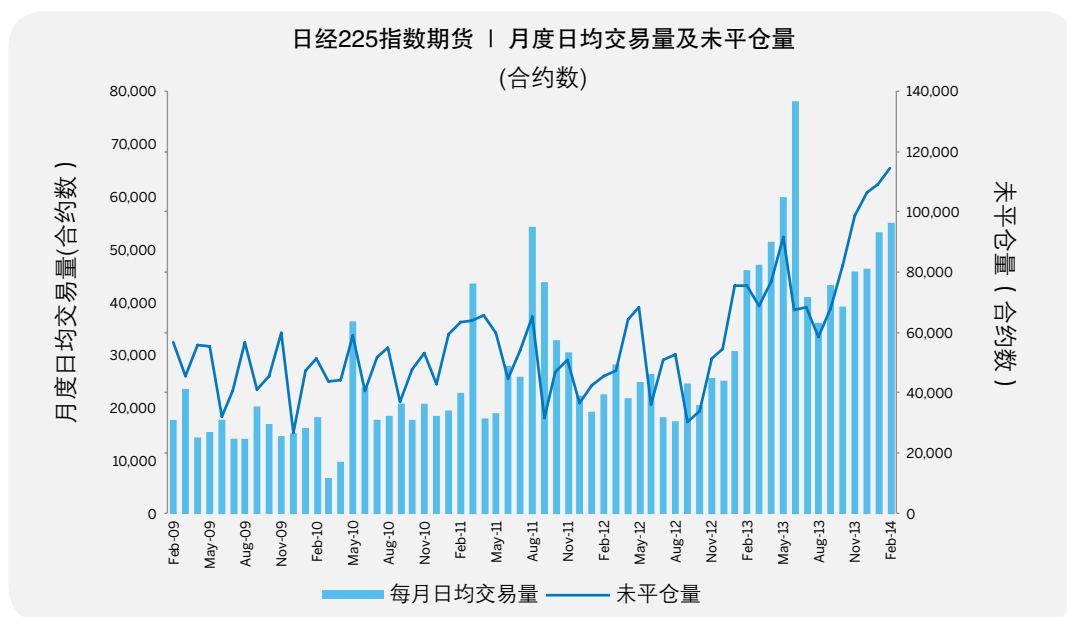
- 美式季度、欧式序列期权
- 电子化交易
- 有资格进行大宗交易（至少50份合约）
- 价内序列期权根据大阪证券交易所的迷你日经225指数（日元）期货的交易量加权均价自动行权
- 专门的做市项目来提供流动性
- 日元计价、期货结算

## 效益

- 高效及基准化地投身于日本股市
- 可实现简单到复杂的各种策略
- 拓展能够交易的时间段，增添更多机会：  
周一至周五，美中时间前一日下午5:00至美中时间下午4:15（美中时间每日下午3:15至下午3:30休市）
- 可通过中央限价委托记录或大宗交易（50张合约）灵活执行
- 通过价格固定方法采用欧式序列期权提供了消除尖锐风险的机会
- 采用CME日元 / 美元期货外包货币风险管理的机会

## 更大途径进入充满流动性的成长市场

伴随着日经225指数（日元）期货2013年日均交易量同比增长了106%（46,795份合约）以及未平仓量同比增95%（106,000份合约），CME日经225指数（日元）期权提供新途径让投资者获利于标的市场的稳健性与不断增长的流动性。



\*待有关监管评估的审批

合约规格

若无另行说明，列明的所有时间均为美中时间（CT），同时还包括标准 / 夏时制的时间变化。

CME 日经225指数（日元）期权	
行情代码	季度：NKW 序列：NKY
合约规模	一份CME日元计价的日经225指数期货合约
最小变动价位（最低价格波幅）	直接报价：1个指数点（= 500日元）
行权价格间隔	50点行权价格间隔：平价期权行使价 ± 40%
交易场所	CME Globex平台
合约月份	季度：3月份季度循环中的2个月（3月、6月、9月、12月） 序列：2个序列月份（1月、2月、4月、5月、7月、8月、10月、11月）
交易时间	周一至周五，前一日下午5:00至下午4:15；每日交易于下午3:15至下午3:30休市
最后交易日 / 时间	季度：合约月份第2个周五之前的周四芝加哥时间下午4:15 序列：合约月份第2个周五东京时间下午3:00
行权程序	季度：美式 序列：欧式
每日结算时间	下午3:15
结算程序	季度：期权行权产生标的现金结算期货合约的头寸（例如，3月到期的日元计价日经225指数期货的期权，其标的期货合约为3月份期货合约）。最后交易日处于价内状态的期权将自动行权。价内季度期权行权为将到期的现金结算期货。后者以“特别开盘报价”（SOQ）”结算。 序列：期权行权产生标的现金结算期货合约的头寸（例如，1月或2月到期的日元计价日经225指数期货的期权，其标的期货合约为3月份期货合约）。最后交易日处于价内状态的期权将自动行权。基于序列期权到期日大阪证券交易所迷你日经225指数期货最后30秒交易（东京时间下午2:59:30至下午3:00:00）之交易量加权均价得到的下午3:00定盘价将被用来确定何种期权为价内期权。序列期权不允许反向指令。
每日涨跌停板	因价格限制事件导致的交易暂停期间不允许进行期权交易
大宗交易资格	有
大宗交易最低大小	50份合约
头寸限制	与日经225指数（日元）期货及E-迷你日经225指数期货的现有头寸限制一并执行
规则手册章节	352C
交易所规则	该等合约根据CME规则与规定上市，并受其约束。

欲获得更多信息与交易资源，请访问：[cmegroup.com/nikkei225](http://cmegroup.com/nikkei225)

CME Group是芝商所公司的注册商标；地球标志、E-mini、Globex、CME和Chicago Mercantile Exchange是芝加哥商业交易所有限公司的注册商标；Chicago Board of Trade是芝加哥期货交易所有限公司的注册商标；NYMEX是纽约商业交易所有限公司的注册商标；NIKKEI®是日本经济新闻的注册商标，并经授权使用。

所有其它注册商标均为其各自所有者的产权。

CME日元计价日经225指数期货期权推出的先决条件是该产品必须递交至商品期货交易委员会并获得其审核。

期货交易具有亏损的风险，因此并不适于所有投资者。期货是一种杠杆投资，由于只需要支出某合约市值一部分的资金就可进行交易，所以损失可能会超出其为某一期货头寸而存入的金额。因此，交易者应当使用其有能力承受损失风险且不会影响到其生活方式的资金来进行该等投资。由于无法保证这些资金在每笔交易中都能获利，所以切莫将该笔资金仅投入单笔交易。

本手册所含信息由芝商所编制，仅作参考用途，并未考虑任何信息接收者的具体情况。芝商所对任何错误或遗漏概不承担任何责任。此外，本手册中的所有例子均为假设情况，仅为说明阐述目的，不应被认作投资建议或实际市场经验的结果。所有关于规则与规格之事项均遵循正式的CME、NYMEX和CBOT规则，并可被其替代。

除非另有声明，所有数据均出自芝商所。

本宣传信息并不构成招股说明书，亦不构成买入、卖出或持有特定投资的建议，或者利用或避免使用特定服务的建议。本宣传信息仅供合格对手方和职业客户的专属使用。私人客户不得依赖这些信息，而是应采取独立的财务建议。此流通应受到相应限制。

芝加哥商业交易所公司是一家英格兰银行认可的认可境外清算所（ROCH）。芝加哥商业交易所公司、芝加哥期货交易所和纽约商品交易所是经英国金管局认可的认可境外投资交易所（ROIE's）。

CME欧洲营销公司发行。CME欧洲营销公司（FRN: 220523）经英国金管局授权，并受其监管。

© 2014年芝商所版权所有，保留所有权利。

EQ910/00/0314