

利率

表达您对利率期货 和期权的预期



把握收益曲线的变化，
利用利率变动，或预期
货币政策的调整。

随着利率的波动和国债收益曲线的变动，芝商所的利率市场为您提供了在美元（计价）利率市场进行交易的机会。利率期货及期权给活跃的交易者提供了利用收益曲线变动、推测利率走势或在货币政策变化中发现盈利机会从而获利的工具。作为全球短线、中线和长线利率衍生品的交易市场，芝商所的交易所让您在极具流动性的市场交易中获得无可比拟的灵活性，而CME清算所及其80亿美元的财务保障可为您提供双重保护。

覆盖所有主要市场基准

我们的利率市场包括最齐全的期货和期权品种，它们基于最广泛采用的美国利率基准：美国国债、30 天联邦基金和三个月欧洲美元存款利率。

利用利率变动获利

通过完全持有多头或空头头寸，利率期货和期权让您能够预测美国基准利率的走势。例如，如果您预测利率将要上涨，卖出期货就可以从潜在的债券价格下跌中获利。相反，如果您预测利率将要下跌，则可以决定买进期货，以便从预期的债券价格上涨中获利。

利用收益曲线的变动获利

美国国债收益曲线的波动性可以创造出有利的交易机会，而美国国债期货可以用来制定利用这些机会的各种策略。2 年、3 年、5 年、10 年和 30 年期美国国债期货价差允许您快速利用您对收益曲线的预期获利，而且交易成本相对较低。在 CME Globex 中利用商品间的隐含价差功能，您能根据自己对收益曲线变动的预测而比以往更容易、更高效的来取得两种期货的价差头寸。

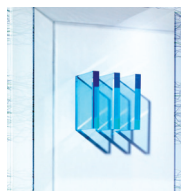
预测美联储货币政策和通货膨胀的变化

30 天联邦基金和三个月欧洲美元存款期货允许您根据联邦政府就即将举行的 FOMC（联邦公开市场委员会）会议所将推出的措施来表达对利率走势得看法并取得头寸。这些合约都早已被公认为是跟踪美国联邦储备政策共同认可的变化有效手段。此外，三个月欧洲美元存款期货也可以用来推测通胀预期。

主要优势

透明度

芝商所为所有参与者提供一个完全公平的交易场所。个体零售交易者、小型企业和大型机构都可以完全匿名的方式获得相同的所有买价、卖价和交割价。



灵活性

因为我们极具流动性的市场汇集了多元化的参与者，这使得进、出头寸更容易，并允许您随着新的市场信息发布快速改变交易方向。



安全性

CME 清算所保证每个交易对方的信用信誉并隔离所有资金。了解到您的帐户受到一个已经有 100 多年万无一失的系统的保护，因此您可以放心交易。



成本效益

流动透明的市场意味着极大地降低了交易成本，这可能会增加您潜在的利润。此外，价差交易可降低风险和保证金费用。



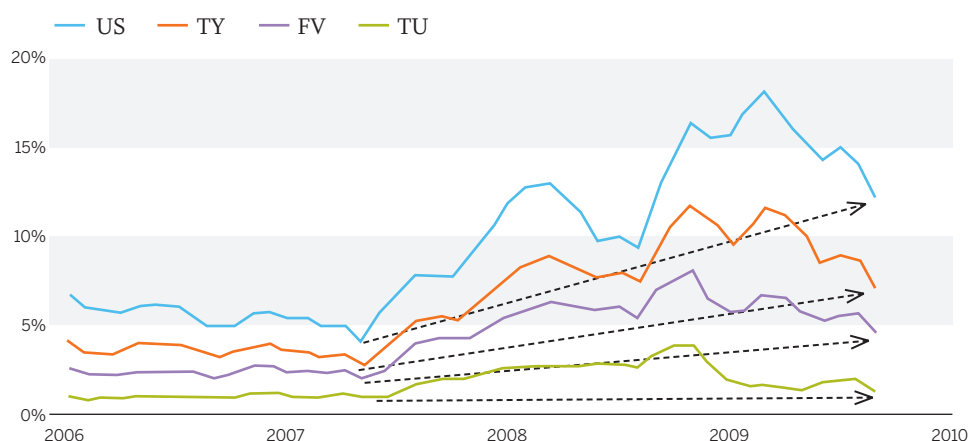
流动性

巨大的交易量和日益开放的利率提供了无与伦比的市场广度、深度和交割的直接性。



美国国债期货

每月历史波动 (3 个月平均变动)



精选利率期货合约细则的重点内容*

	2 年期中期 公债期货	5 年期中期 公债期货	10 年期中期 公债期货	30 年期长期 公债期货	30 天联邦 基金期货	欧洲美元存款期货
合约单位	200,000 美元	100,000 美元	100,000.00 美元	100,000.00 美元	5,000,000 美元	1,000,000 美元
价格变动单位	1/32 的 1/4 = 15.625 美元	1/32 的 1/4 = 7.8125 美元	1/32 的 1/2 = 15.625 美元	1/32 = 31.25 美元	临近月份: 0.0025 = 10.4175 美元 所有其它: 0.0050 = 20.835 美元	临近月份: 0.0025 = 6.25 美元 所有其它: 0.0050 = 12.50 美元
合约月份	前 5 个季度月	前 5 个季度月	前 5 个季度月	前 5 个季度月	前 24 个日历月	前 40 个季度月 (10 年)
最后交易日	日历月的最后一个 工作日	日历月的最后一个 工作日	交割月份最后一个 工作日之前的第七个 工作日	交割月份最后一个 工作日之前的第七个 工作日	交割月份的最后一个 工作日	合约期满当月的第 3 个 星期三之前的第二个伦敦 银行工作日
结算/交割	美国联邦储备记账式 有线传输系统	美国联邦储备记账式 有线传输系统	美国联邦储备记账式 有线传输系统	美国联邦储备记账式 有线传输系统	交割月份对现金结算 的每日平均联邦基金 隔夜拆借利率	现金结算 100 减去英国 银行家协会在最后一个 交易日调查的 3 个月美元 伦敦银行间拆放款利率
交易时间 所有交易时间以 芝加哥时间列出	公开喊价: 上午 7:20 – 下午 2:00 星期一至星期五 CME Globex: 下午 5:30 – 下午 4:00 星期日至星期五	公开喊价: 上午 7:20 – 下午 2:00 星期一至星期五 CME Globex: 下午 5:30 – 下午 4:00 星期日至星期五	公开喊价: 上午 7:20 – 下午 2:00 星期一至星期五 CME Globex: 下午 5:30 – 下午 4:00 星期日至星期五	公开喊价: 上午 7:20 – 下午 2:00 星期一至星期五 CME Globex: 下午 5:30 – 下午 4:00 星期日至星期五	公开喊价: 上午 7:20 – 下午 2:00 星期一至星期五 CME Globex: 下午 5:30 – 下午 4:00 星期日至星期五	公开喊价: 上午 7:20 – 下午 2:00 星期一至星期五 CME Globex: 下午 5:30 – 下午 4:00 星期日至星期五
合约代码	公开喊价: TU CME Globex: ZT	公开喊价: FV CME GLOBEX: ZF	公开喊价: TY CME Globex: ZN	公开喊价: US CME Globex: ZB	公开喊价: FF CME Globex: ZQ	公开喊价: ED CME Globex: GE
交易所规则	芝加哥期货交易所	芝加哥期货交易所	芝加哥期货交易所	芝加哥期货交易所	芝加哥期货交易所	芝加哥商品交易所

*也提供这些期货合约的期权

欲了解有关利率期货和期权交易策略的更多信息,
请访问 www.cmegroup.com/resources。



芝商所总部

20 South Wacker Drive
Chicago, Illinois 60606
cmegroup.com

info@cmegroup.com
800 331 3332
312 930 1000

芝商所区域办事处

纽约 212 299 2000	休斯敦 713 658 9292	华盛顿特区 202 638 3838
伦敦 +44 20 7796 7100	新加坡 +65 6322 8595	东京 +81 3 5403 4828
圣保罗 +55 11 2565 5999		

期货与掉期交易具有亏损的风险，因此并不适于所有投资者。期货和掉期均为杠杆投资，由于只需要具备某合约市值一定百分比的资金就可进行交易，所以损失可能会超出最初为某一期货和掉期头寸而存入的金额。因此，交易者只能使用其有能力承受损失风险但又不会影响其生活方式的资金来进行该等投资。由于无法保证这些资金在每笔交易中都能获利，所以该等资金中仅有一部分可投入某笔交易。

本资料中所含信息与任何资料不得被视作在任何司法管辖区买入或卖出金融工具、提供金融建议、创建交易平台、促进或吸收存款、或提供任何其它金融产品或任何类型金融服务的要约或邀请。本资料中所含信息仅供参考，并非为了提供建议，且不应被解释为建议。本资料并未考虑到您的目标、财务状况或需要。您根据本资料采取行动前，应当获得适当的专业建议。

本资料中所有关于规则与规格之事项均遵循正式的CME、CBOT和NYMEX规则，并可被其替代。所有涉及合约规格的事宜均应参照当前的规则。

本资料中所含信息均如实提供，不含任何类型的担保，无论是明示或暗示。

芝商所，CME Group和CME是CME Group Inc.的注册商标。地球标志、E-mini、E-micro、Globex、CME和Chicago Mercantile Exchange是Chicago Mercantile Exchange Inc. ("CME") 的注册商标。CBOT是Board of Trade of the City of Chicago, Inc. ("CBOT") 的注册商标。ClearPort和NYMEX 是New York Mercantile Exchange, Inc. ("NYMEX") 的注册商标。

CME、CBOT及NYMEX均分别在新加坡注册为注册的认可市场运营商以及在香港特区注册为认可的自动化交易服务提供者。除上述内容之外，本资料所含信息并不构成提供任何境外金融工具市场的直接渠道，或《金融工具与交易法》（1948年第25条法律，修订案）界定之境外金融工具市场交易的清算服务。CME欧洲交易所股份有限公司注册及受权的服务并不含盖以任何形式在亚洲任何管辖区内（包括香港、新加坡及日本）提供金融服务。