



大有期货研究所

农产品研究组

袁亮

从业资格证号：F0286664

投资咨询证号：Z0010875

Tel:0731-84409090

E-mail:yuanl@dayouf.com

刘彤

从业资格证号：F0201793

Tel:0731-84409090

E-mail:liut@dayouf.com

李文婷

从业资格证号：F3023121

Tel:0731-84409083

E-mail:liwent@dayouf.com

火爆拍卖推动现货价格 期市预期震荡偏强

——饲料养殖期货周报（20170515-201700519）

1. **期价**：C1709收1,643点,周涨0.37%；CS1709收1,925点,周跌0.72%；JD1709收3,513点,周跌0.40%。

2. **现货**：玉米价格强势，淀粉相对偏弱；鸡蛋价格低位企稳。

3. **库存**：玉米北港库存小幅下滑，后市预计港口压力逐步下滑，南方港口库存小幅回升。淀粉场内库存大幅上升，高开工率提升库存。

4. **升贴水**：玉米/淀粉升水走低，持有收益率处于相对偏高位置。鸡蛋大幅升水，持有收益率仍偏高。

5. 小结

玉米：玉米拍卖成交火爆，市场主体积极购粮，支撑现货价格走势；**玉米驱动略向上**。盘面期价回落企稳，期价升贴水幅度处于历史相对高位，**玉米估值中性偏高**。玉米支撑企稳，预计后市走势偏强。

淀粉：深加工企业开工率较高，厂内库存维持高位，打压淀粉价格；需求相对弱势，市场表现不强；**淀粉驱动中性**。深加工利润持续回落，回归至往年均值水平；盘面期价探底回升，期价升水幅度处于同期高位，**淀粉估值中性偏高**。淀粉关注支撑，中长线预计震荡偏强为主。

鸡蛋：蛋鸡存栏处于低位，但鸡蛋供应相对充足；现货销售一般，价格低位整理；**鸡蛋驱动中性**。养殖利润下滑，走势大幅偏低；盘面升幅度仍较高；**鸡蛋估值中性偏高**。预计短线进入低位整理格局。

6. 操作策略

单边：玉米支撑有效，关注做多机会。

套利：现货强势，支撑近月，多9月玉米，空1月玉米。

深加工开工压制淀粉价格，9月多玉米空淀粉，做空深加工利润。



全国客服热线

4006-365-058

您身边的财富管理专家

一、成本利润

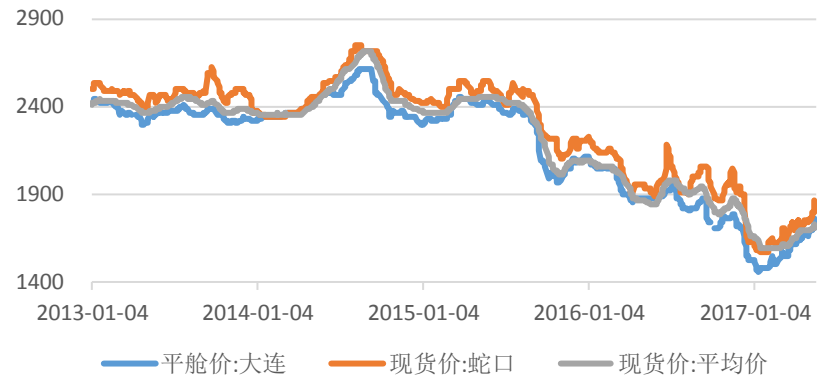
1. 价格

南北运费 40 元/吨, 南北贸易仍小幅亏损。企业积极备库, 玉米拍卖市场表现火爆, 价格表现坚挺, 全国均价至 1723.75 元/吨, 周涨 20 元/吨。

高开工率压制淀粉现货价格, 表现弱势, 全国出厂均价至 2001.11 元/吨, 周回落 -11.11 元/吨。

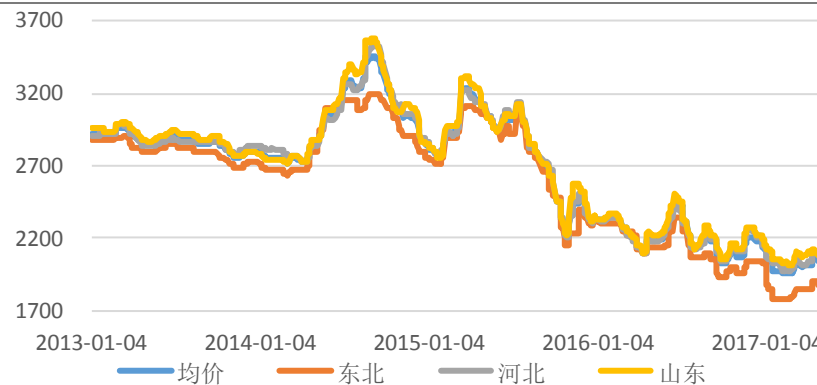
全国产区鸡蛋均价至 2.15 元/吨, 周涨 0.13 元/斤; 销区均价至 2.39 元/斤, 周涨 0.15 元/斤。鸡蛋现货价格逐步企稳。

图 1 : 玉米价格 (元/吨)



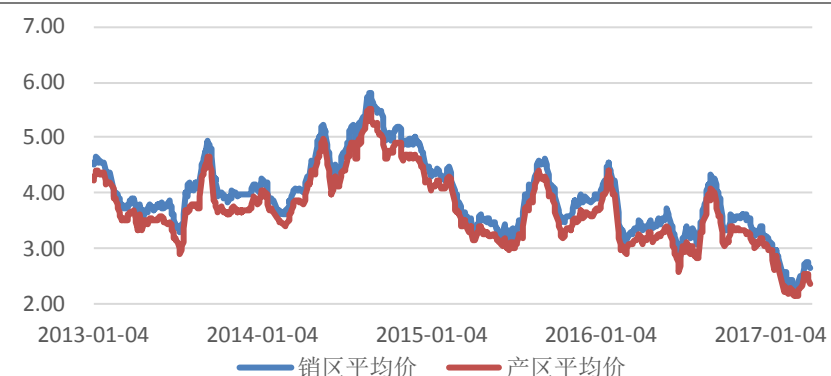
资料来源: 大有期货研究所、wind

图 2 : 淀粉价格 (元/吨)



资料来源: 大有期货研究所、wind

图 3 : 鸡蛋价格 (元/斤)

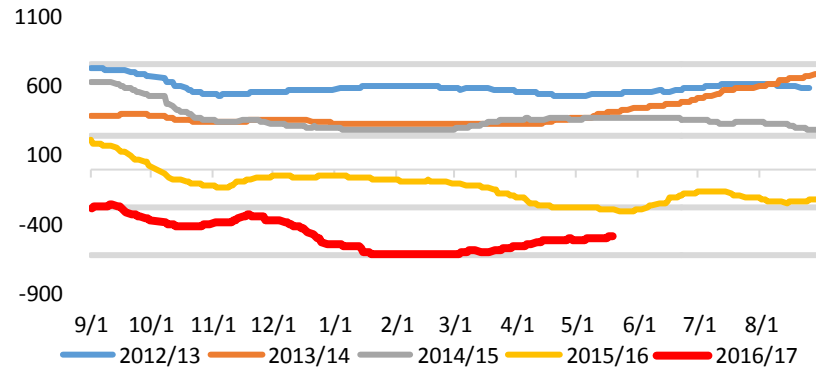


资料来源: 大有期货研究所、wind

玉米种植利润 -480.05 元/吨, 低位上行, 周涨 20 元/吨。

2. 利润

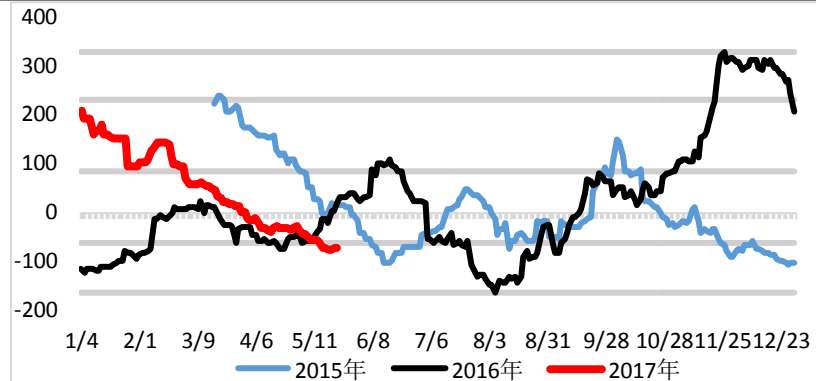
图 4：玉米种植利润（元/吨）



资料来源：大有期货研究所、wind

淀粉加工利润高位回落至 -72.30 元/吨, 周下跌 -0.75 元/吨, 利润回归至往年水平。

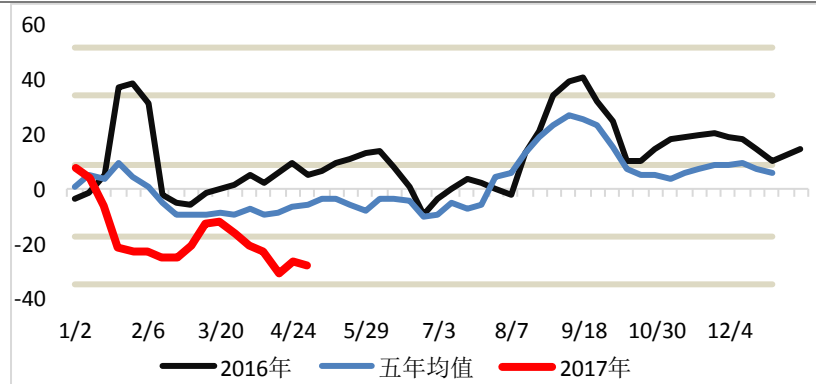
图 5：淀粉加工利润（元/吨）



资料来源：大有期货研究所、wind

蛋鸡养殖利润大幅偏低, 最新至 -27.61 元/羽, 环比下跌 -1.42 元/羽, 走势偏弱。

图 6：蛋鸡养殖利润（元/羽）



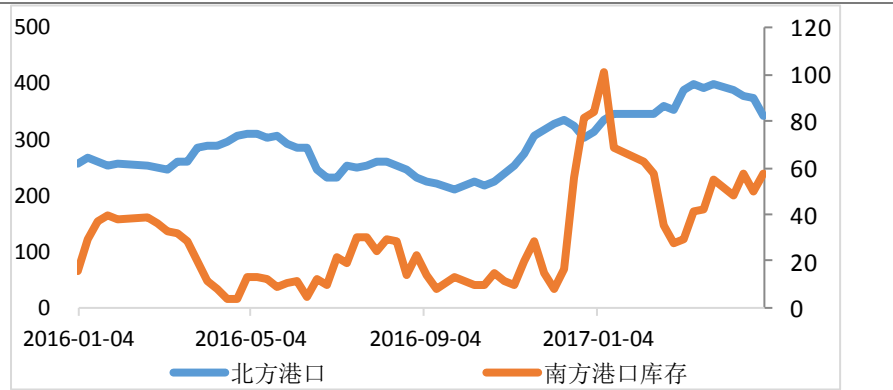
资料来源：大有期货研究所、wind

玉米港口库存压力大，整体处于高位。北方港口库存至344万吨，环比减少-32万吨；南方港口库存至57.5万吨，环比增加7.5万吨。

wind 预测：2017 年度玉米库存消费比环比下滑。

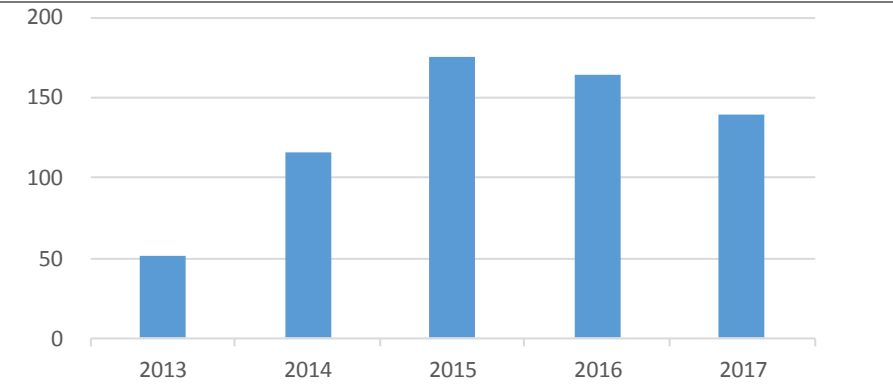
3. 库存与消费比

图 7：玉米港口库存（万吨）



资料来源：大有期货研究所、wind

图 8：玉米库存消费比



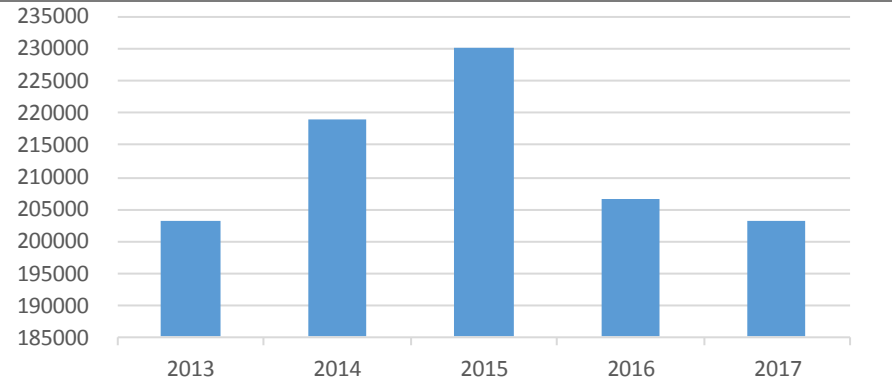
资料来源：大有期货研究所、wind

二、供需结构

1. 产量与进口

wind 预测 :2017 国内玉米产量继续回落 ,关注新作种植生长状况。

图 9 : 玉米产量

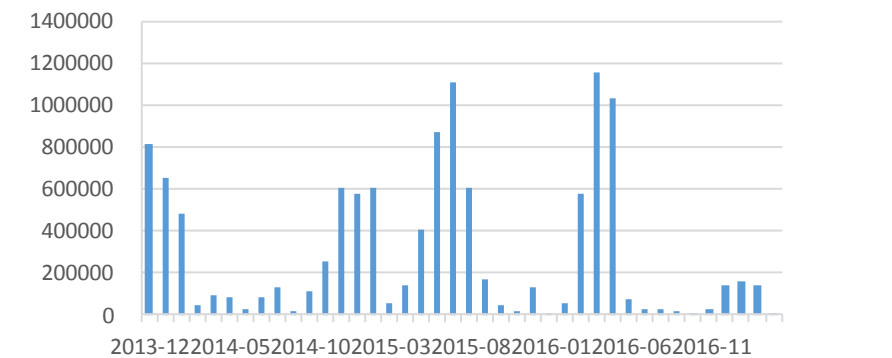


资料来源：大有期货研究所、wind

距中国海关总署发布的月度统计数据显示，2017 年 3 月份中国进口玉米 5,258 吨 ,比上年同期减少 99.09%。

2017 年 3 月份中国从美国进口玉米 2,570 吨 ,同比激增 114.70%。从老挝进口 1,822 吨，上年同期为零。

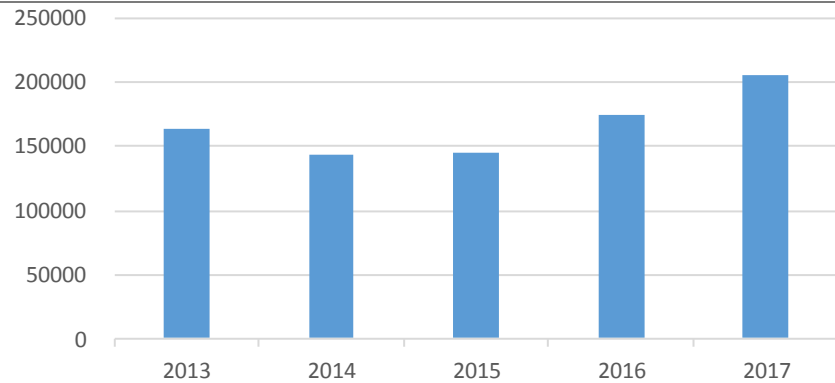
图 10 : 玉米进口量



资料来源：大有期货研究所、wind

2. 消费

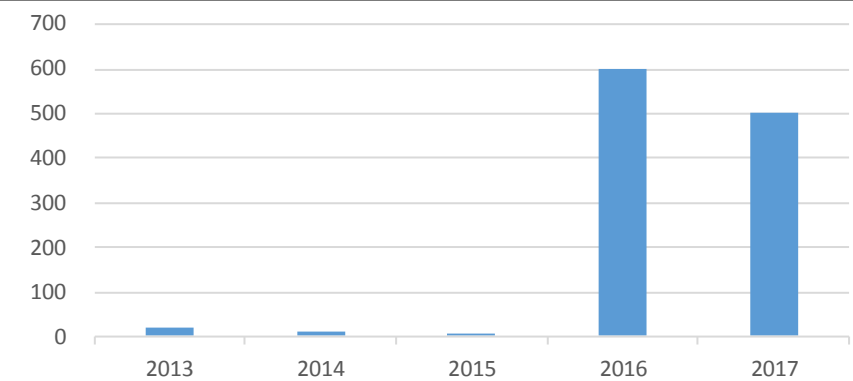
图 11：玉米国内消费



资料来源：大有期货研究所、wind

wind 预测 :2017 国内玉米消费继续增加。

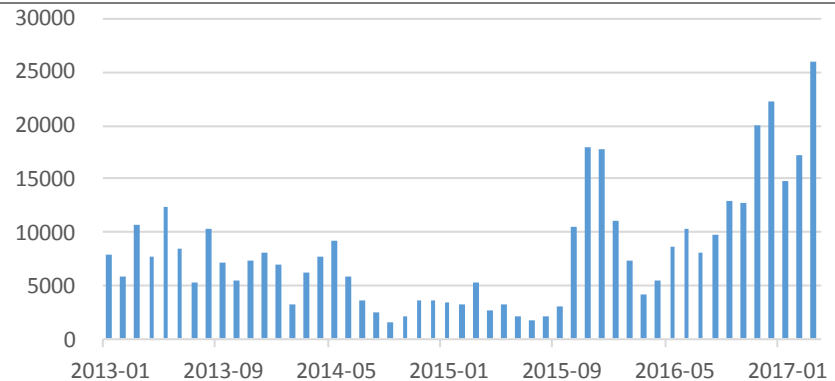
图 12：玉米出口量



资料来源：大有期货研究所、wind

wind 预测 :2017 国内玉米出口小幅下滑，去库存压力下，关注玉米出口政策。

图 13：淀粉出口量



资料来源：大有期货研究所、wind

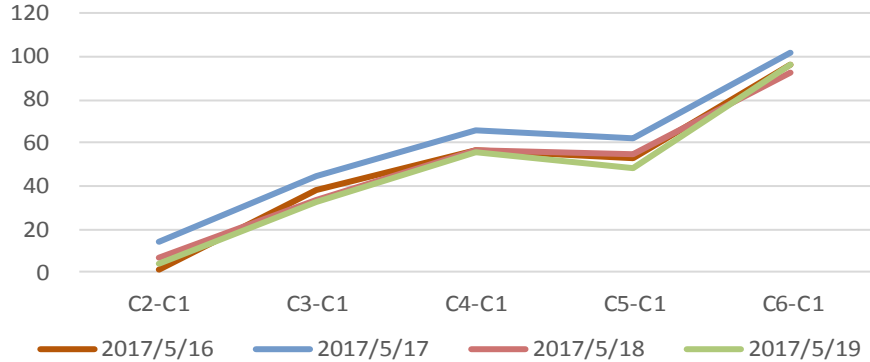
受出口退税支撑，淀粉出口较往年好转，出口需求旺盛。

三、市场结构

1. 期限结构

玉米期限结构处于正向市场，远月合约表现相对强势。本周远月升水小幅下滑。

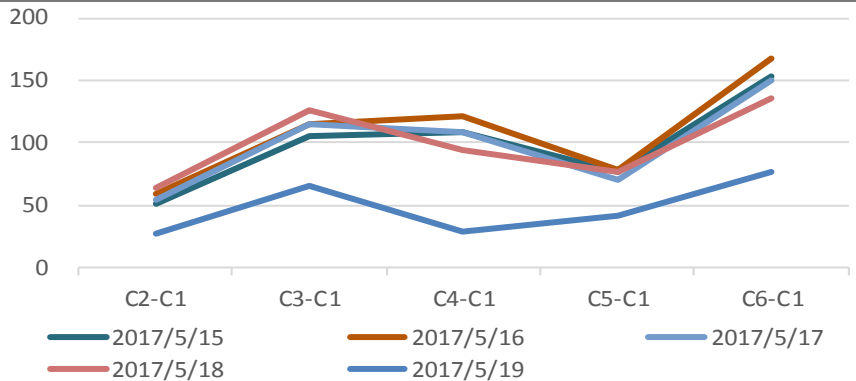
图 14：玉米期限结构



资料来源：大有期货研究所、wind

淀粉期限结构处于正向市场，近月合约稍显弱势，远月表现较强。本周升水波动为主。

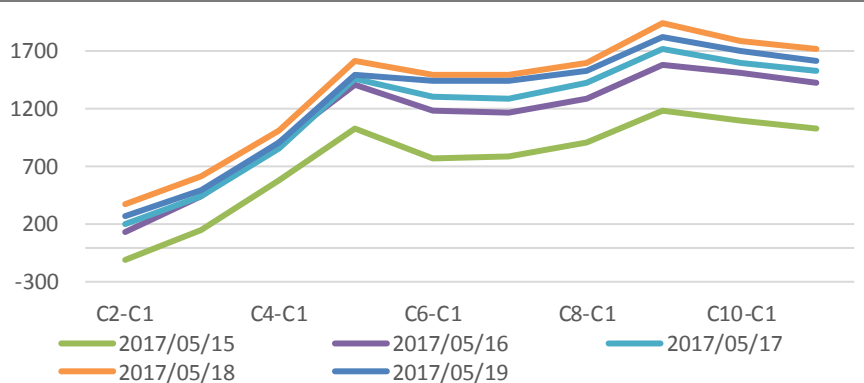
图 15：淀粉期限结构



资料来源：大有期货研究所、wind

鸡蛋远月升水处于较大位置，鸡蛋期限结构整体保持正向市场。本周远月升水上升。

图 16：鸡蛋期限结构

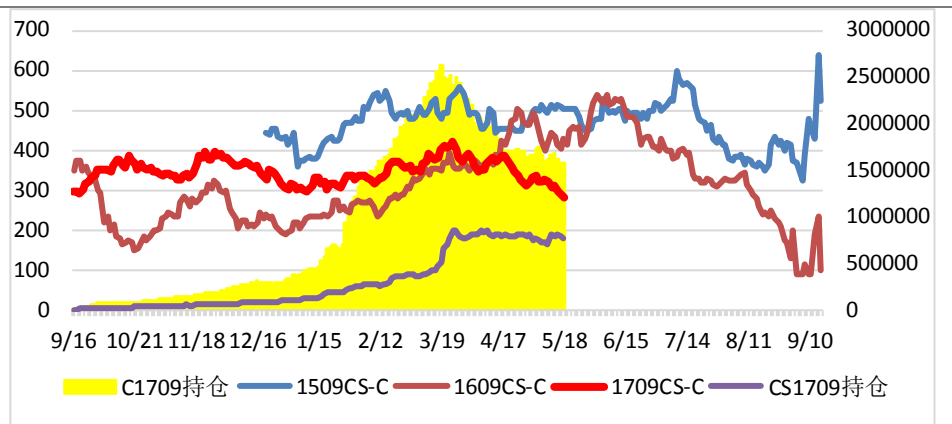


资料来源：大有期货研究所、wind

2. 价差关系

淀粉玉米 9 月价差大幅回落，走势难以企稳，前期套利单离场观望。

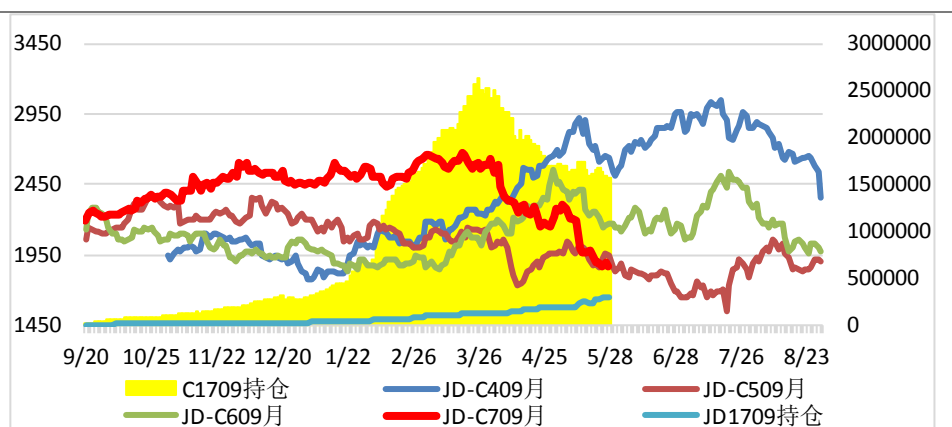
图 17：淀粉玉米价差



资料来源：大有期货研究所、wind

鸡蛋玉米价差持续回落，本周继续走低，后市预计维持偏弱格局。

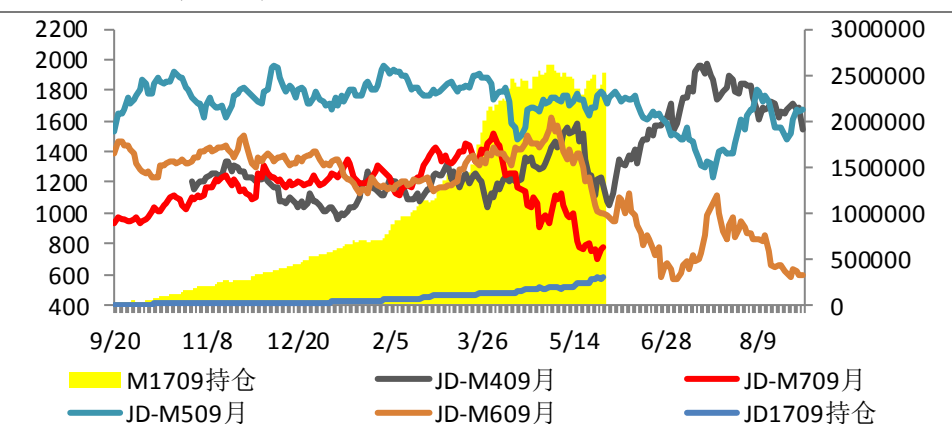
图 18：鸡蛋玉米价差



资料来源：大有期货研究所、wind

鸡蛋豆粕价差下滑后反弹，后市预计维持偏弱走势。

图 19：鸡蛋豆粕价差



资料来源：大有期货研究所、wind

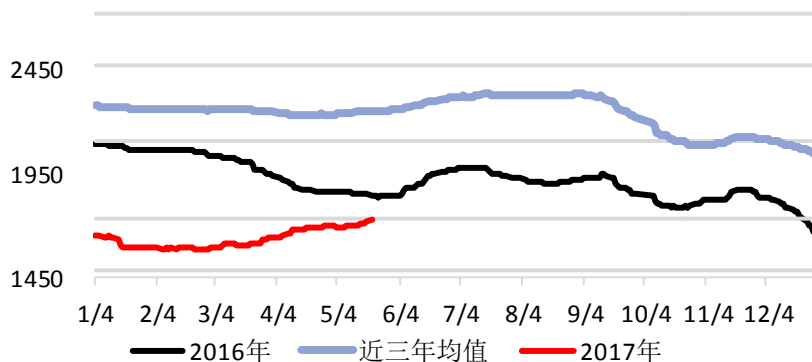
价格季节性显示,玉米价格小幅拉升后横盘。当前玉米价格低位拉升,玉米现货强势,后市预计维持震荡偏强走势。

季节性显示,玉米基差维持震荡偏强走势。本周基差小幅走高,预计后市维持震荡偏强格局。

玉米期价低位上行,短期有企稳迹象,后市预期震荡偏强为主。

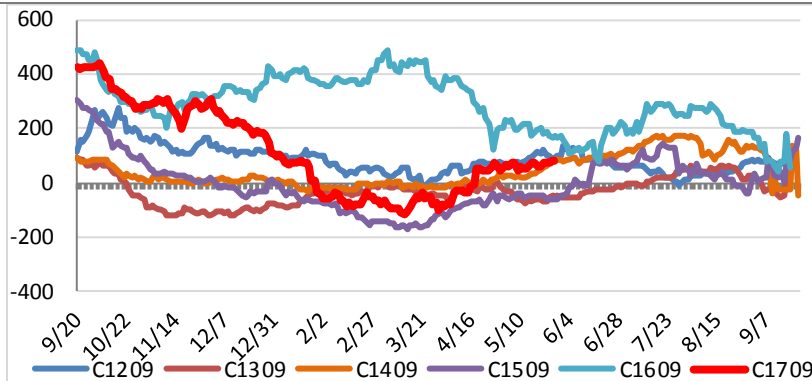
3. 季节性

图 20 : 玉米现货季节性



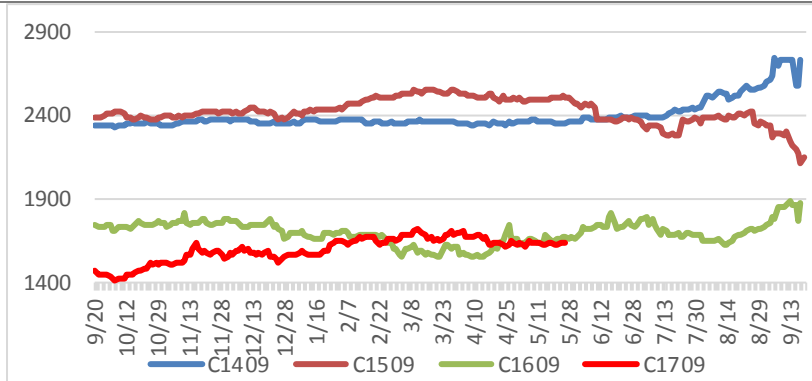
资料来源:大有期货研究所、wind

图 21 : 玉米基差季节性



资料来源:大有期货研究所、wind

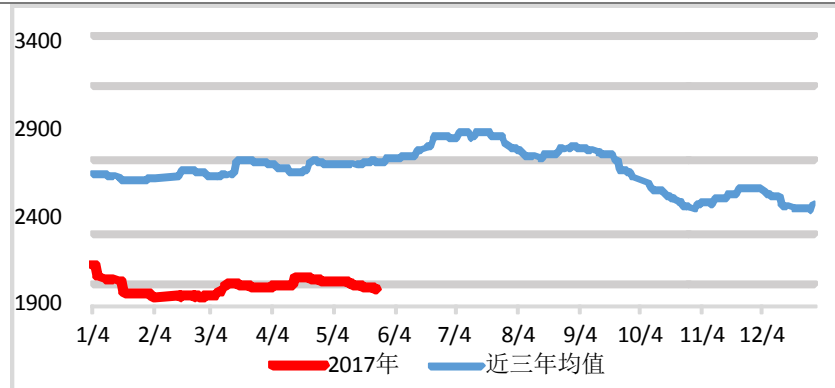
图 22 : 玉米期货季节性



资料来源:大有期货研究所、wind

季节性显示，淀粉价格底部横盘。本周淀粉价格有所回落，后期走势预计偏强为主。

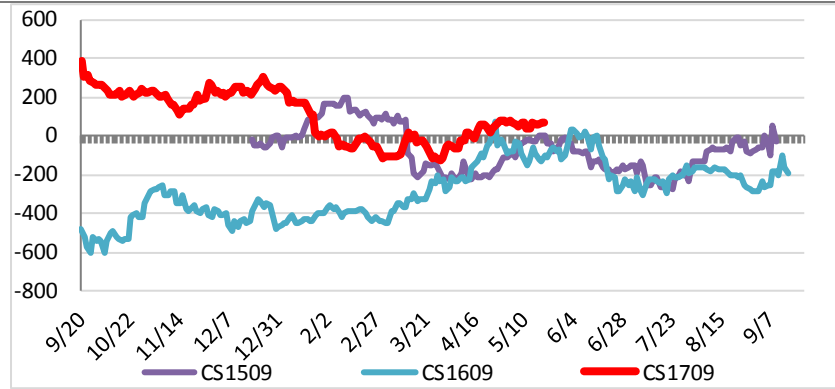
图 23：淀粉现货季节性



资料来源：大有期货研究所、wind

淀粉基差小幅波动，后市预计偏弱走势为主。

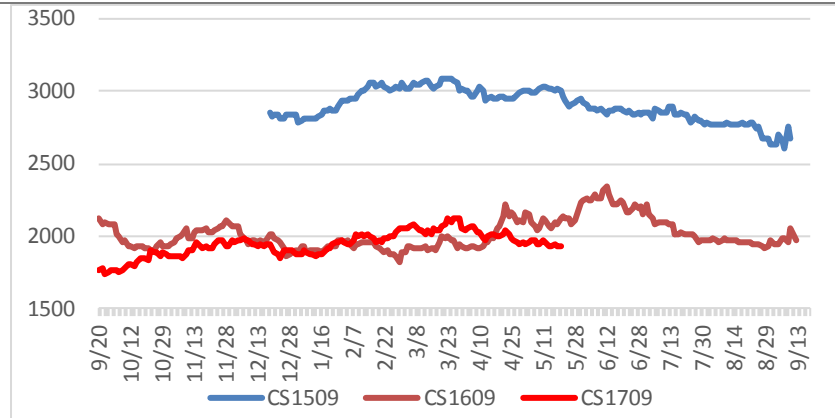
图 24：淀粉基差季节性



资料来源：大有期货研究所、wind

本周淀粉期价弱势，短期横盘走势，预计后市维持偏强走势。

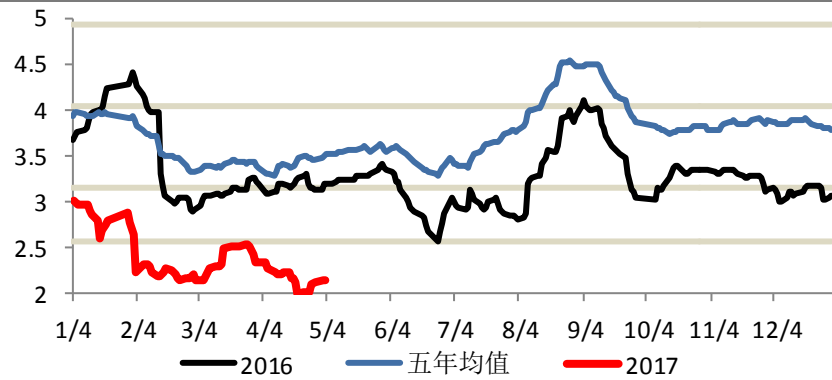
图 25：淀粉期货季节性



资料来源：大有期货研究所、wind

鸡蛋现货低位宽幅整理，本周下滑后反弹，后市预计企稳为主。

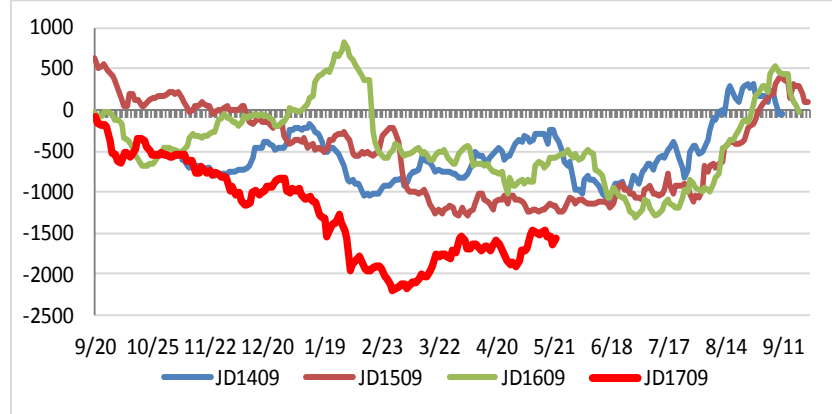
图 26：鸡蛋现货季节性



资料来源：大有期货研究所、wind

季节性显示，鸡蛋基差下滑后拉升。本周基差回落，后期预计企稳走高为主。

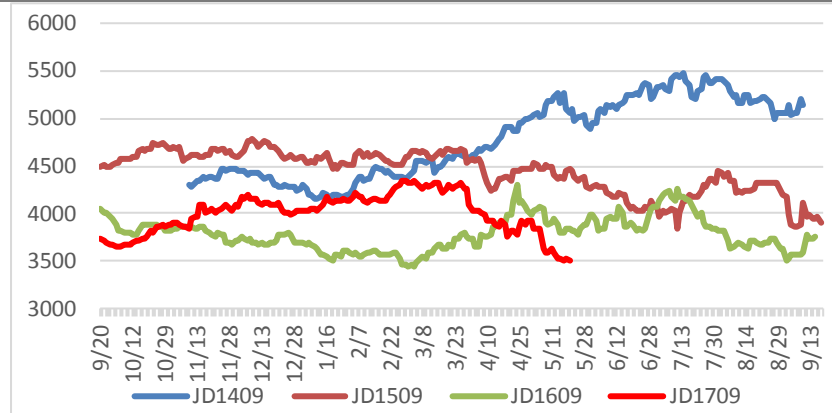
图 27：鸡蛋基差季节性



资料来源：大有期货研究所、wind

季节性显示，鸡蛋期价整体偏弱为主，本周期价大幅回落，预计后市维持低位偏弱走势。

图 28：鸡蛋期货季节性

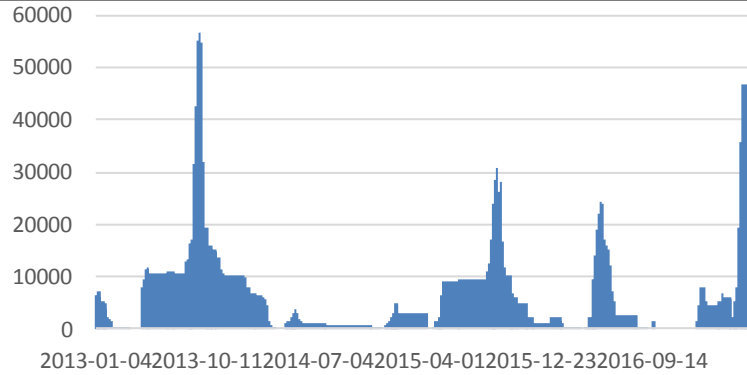


资料来源：大有期货研究所、wind

4. 仓单

玉米注册仓单逐年下降，当前开始出现集中注册仓单。

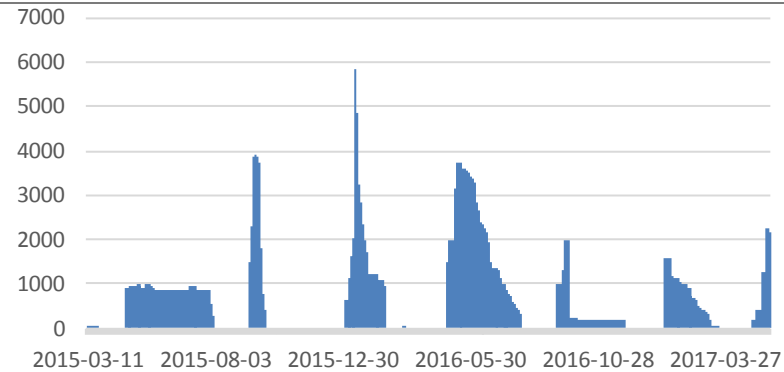
图 29：玉米注册仓单



资料来源：大有期货研究所、wind

淀粉注册仓单有所减少，且低于往年状况。

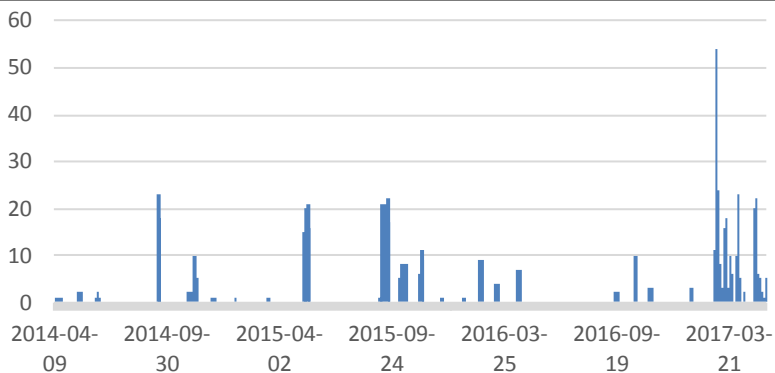
图 30：淀粉注册仓单



资料来源：大有期货研究所、wind

鸡蛋期价大幅高于现货，期货市场出现大量注册仓单。

图 31：鸡蛋注册仓单



资料来源：大有期货研究所、wind

四、技术分析

图 32 : 玉米



资料来源：文华财经；大有期货研究所

玉米主力：期价横盘，预期支撑有效，后市走势偏强。

图 33 : 淀粉



资料来源：文华财经；大有期货研究所

淀粉主力：本周淀粉回落，期价低位支撑预期有效，后市震荡偏强为主。

图 34 : 鸡蛋



资料来源：文华财经；大有期货研究所

鸡蛋主力：本周鸡蛋再度走低，表现弱势，预计鸡蛋进入低位整理格局。

免责声明

本报告中的信息均来源于已公开的资料，尽管我们相信报告中资料来源的可靠性，但我们对这些信息的准确性和完整性不作任何保证，也不保证我公司所做出的意见和建议不会发生任何的变更，在任何情况下，我公司报告中的信息和所表述的意见和建议以及所载的数据、工具及材料均不能作为您进行期货买卖的绝对依据。由于报告在编写时融入了该分析师个人的观点及见解以及分析方法，如与大有期货公司发布的其它信息有不一致及有不同的结论，未免发生疑问，本报告所载的观点并不代表了大有期货公司的立场，所以请谨慎参考。我公司不承担因根据本报告所进行期货买卖操作而导致的任何形式的损失。

另外，本报告所载资料、意见及推测只是反映大有期货公司在本报告所载明的日期的判断，可随时修改，毋需提前通知。未经大有期货公司允许批准，本报告内容不得以任何形式传送、复印或派发此报告的材料、内容或复印本予以任何其他人，或投入商业使用。如遵循原文本义的引用、刊发，需注明出处“大有期货公司”，并保留我公司的一切权利。

湖南省证监局、期货业协会温馨提示：期市有风险，入市需谨慎。



公司总部地址：湖南省长沙市芙蓉南路二段 128 号现代广场三、四楼

全国统一客服热线：4006-365-058

电话：0731-84409000

网址：<http://www.dayouf.com>