



上海期货交易所
SHANGHAI FUTURES EXCHANGE

上海期货交易所连续交易 技术系统

上海期货交易所
二〇一三年六月六日

目录

一、交易系统接入

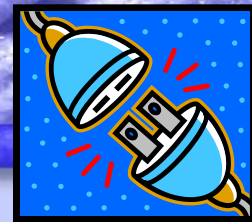
二、交易系统服务时间

三、连续交易数据中心切换

四、连续交易应急管理



一、交易系统接入



(一)、FENS和交易前置

- 交易系统FENS服务地址和端口保持不变

地址：192.168.11.31、192.168.11.32、
192.168.12.41、192.168.12.42、
192.168.16.31、192.168.16.32

端口：获取交易前置地址--4901（SSL 4911）
获取行情前置地址--4903（SSL 4913）

- 前置地址和端口可能根据实际部署情况进行调整
- 因此，会员端须采用FENS模式接入，而不应用直连方式接入交易所前置机

一、交易系统接入

(二)、接口规范

- 支持连续交易业务的API规范
- 可以从交易所网站（www.shfe.com.cn）下载：
交易所服务→技术专窗→规范

规范
市场模型
▸ NGES交易系统市场模型 (2009-06-26)
交易系统文档和接口
▸ NGES交易系统API用户手册 (2013-05-09)
▸ NGES交易系统API用户手册 (2012-11-08)
▸ NGES交易系统API程序包 (2012-11-08)

目录

一、交易系统接入

二、交易系统服务时间

三、连续交易数据中心切换

四、连续交易应急管理



二、交易系统服务时间



(一)、接入服务时间

- 在正常情况下，在交易日的**20:00**开始，提供交易接入服务
- 在次日凌晨**2:30**，连续交易夜盘结束后，至**8:00**停止交易接入服务
- 在正常交易日早上**8:00**开始，提供交易接入服务，直到正常交易日下午**3:00**收盘后。
- 在无夜盘交易日，夜盘不提供接入服务。

二、交易系统服务时间

(二)、系统重连

- 在连续交易夜盘结束后，交易系统会在次日早上8:00重新提供接入服务
- 此时，会员交易系统在接入交易所行情前置的时候，应采用“续传”方式重新接入。行情商系统的重新接入行情前置和互联网行情，也应采用“续传”方式订阅

二、交易系统服务时间

(三)、测试服务

- 在正常情况下，交易所在每个交易日的19:00到次日17:00开放会员测试系统供会员进行测试。
- 周六和周日全天开放



目录

一、交易系统接入

二、交易系统服务时间

三、连续交易数据中心切换

四、连续交易应急管理



三、数据中心切换

- 会员的网络系统应同时配置到上期所“两地三中心”的交易前置和会员服务共6个网段的路由
- 会员系统应能够同时访问上期所“两地三中心”交易前置和会员服务，以确保上期所业务在数据中心间切换时会员的连接不受影响。
- 因此，在交易系统进行数据中心切换时，会员无需调整网络配置即可正常开展业务。

目录

一、交易系统接入

二、交易系统服务时间

三、连续交易数据中心切换

四、连续交易应急管理



四、连续交易应急管理

(一) 会员线路和应急制度

- 每家会员应采用直连上期所大厦、张江数据中心线路作为主备线路，同时，以直连中金所、大商所或郑商所的间连线路作为第三条线路。
- 会员应制定线路冗余应急策略，加强对主备线路的监控，定期进行应急演练，熟悉切换流程。

四、连续交易应急管理

(二) 会员故障应急流程

- 当主线路发生故障时，会员应根据应急预案切换至备用线路，先行恢复交易。
- 同时，会员及交易所共同向运营商报修，进行后续排障处置。
- 相关处置工作应在非交易时间段内进行。

四、连续交易应急管理

(三) 技术服务电话和电子邮箱



值班电话：021-68400802



电子邮箱：tech@shfe.com.cn



谢谢!